

December 2022

## Statement transport packaging Italy

Dear Customer,

We refer to decree 116/2020 that, as per 01/01/2023, all packaging placed on Italian territory must be labelled as according to Decision 97/129/EC. The law also provides an alternative way of communication.

Please find below a list of all materials used as transport packaging to deliver our products to Italy:

<b>Description:</b>	<b>Code:</b>
IPPC-pallets (wood)	FOR50
pre-cut foil	LDPE4
corrugated cardboard	PAP20
carton	PAP21
shrinking foil	LDPE4
packing paper	PAP22
ream paper	PAP22
chipboard	FOR50
carton	PAP20
grey board	PAP21

With best regards,

**KOEHLER PAPER SE**



i.V. Beate Hoferer

Office Manager



## SPECIFICHE DI IMBALLAGGIO INCL. CODICE DI CLASSIFICAZIONE

### CARTA AUTOCOPIANTE BOBINA



#### **ST = Imballaggio standard (senza imballaggio perimetrale)**

	Codice di classificazione Italia
Bancale	<b>FOR50</b>
Pellicola Fustellata	<b>LDPE4</b>
Dischi di cartone ondulato	<b>PAP20</b>
Pannello in truciolato	<b>FOR50</b>
Film termoretraibile	<b>LDPE4</b>



#### **ST = Imballaggio standard (con imballaggio perimetrale)**

	Codice di classificazione Italia
Bancale	<b>FOR50</b>
Pellicola Fustellata	<b>LDPE4</b>
Dischi di cartone ondulato	<b>PAP20</b>
Pannello in truciolato	<b>FOR50</b>
Film termoretraibile	<b>LDPE4</b>
Carta da pacchi rivestita in PE	<b>81</b>



#### **V = Bobine carta Autocopiante con film termo- retraibile su pallet senza pannello in truciolato**

	Codice di classificazione Italia
Bancale	<b>FOR50</b>
Pellicola Fustellata / Base in Film termoretraibile	<b>LDPE4</b>
Dischi di cartone ondulato	<b>PAP20</b>
Film termoretraibile	<b>LDPE4</b>
Carta da pacchi rivestita in PE	<b>81</b>



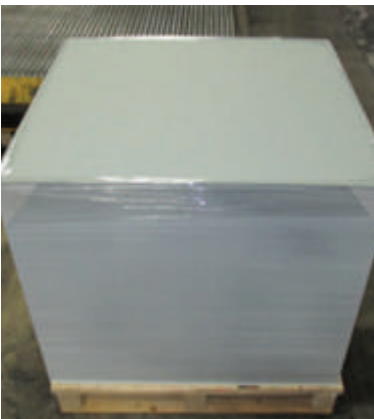
## SPECIFICHE DI IMBALLAGGIO INCL. CODICE DI CLASSIFICAZIONE

### CARTA AUTOCOPIANTE IN FOGLI



#### ST = Imballaggio standard in risme

	Codice di classificazione Italia
Bancale	<b>FOR50</b>
Base in Film termoretraibile	<b>LDPE4</b>
Cartone grigio	<b>PAP21</b>
Film termoretraibile	<b>LDPE4</b>
Carta in risme (pacchi)	<b>81</b>



#### ST = Imballaggio standard, sfuso

	Codice di classificazione Italia
Bancale	<b>FOR50</b>
Base in Film termoretraibile	<b>LDPE4</b>
Cartone grigio	<b>PAP21</b>
Angolare	<b>PAP22</b>
Film termoretraibile	<b>LDPE4</b>



#### LA4 = Imballaggio standard (laser)

	Codice di classificazione Italia
Bancale	<b>FOR50</b>
Base in Film termoretraibile	<b>LDPE4</b>
Cartone grigio	<b>PAP21</b>
Paraspigoli	<b>PAP22</b>
Film termoretraibile	<b>LDPE4</b>
Cartone esterno	<b>PAP20</b>
Carta in risme (pacchi)	<b>81</b>



## SPECIFICHE DI IMBALLAGGIO INCL. CODICE DI CLASSIFICAZIONE

### CARTA AUTOCOPIANTE IN FOGLI



#### **V = Imballaggio rinforzato in risme**

	Codice di classificazione Italia
Bancale	<b>FOR50</b>
Base in Film termoretraibile	<b>LDPE4</b>
Pannello in truciolato	<b>FOR50</b>
Film termoretraibile	<b>LDPE4</b>
Carta in risme (pacchi)	<b>81</b>



#### **V = Imballaggio rinforzato, sfuso**

	Codice di classificazione Italia
Bancale	<b>FOR50</b>
Base in Film termoretraibile	<b>LDPE4</b>
Pannello in truciolato	<b>FOR50</b>
Angolare	<b>PAP22</b>
Film termoretraibile	<b>LDPE4</b>



#### **VGK = Imballaggio rinforzato, reggiato, con parasigoli in risme**

	Codice di classificazione Italia
Bancale	<b>FOR50</b>
Base in Film termoretraibile	<b>LDPE4</b>
Parasigoli	<b>PAP22</b>
Pannello in truciolato	<b>FOR50</b>
Film termoretraibile	<b>LDPE4</b>
Nastratura (2 x trasversali)	<b>PET1</b>
Carta in risme (pacchi)	<b>81</b>



## SPECIFICHE DI IMBALLAGGIO INCL. CODICE DI CLASSIFICAZIONE

### CARTA AUTOCOPIANTE IN FOGLI



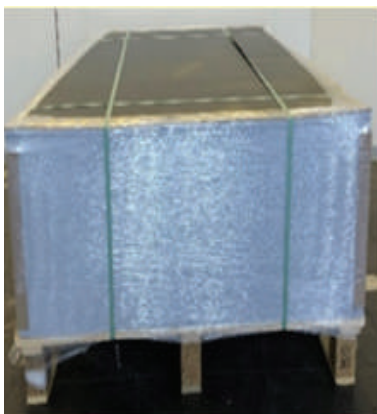
#### **VK = Imballaggio rinforzato più paraspigoli in risme**

	Codice di classificazione Italia
Bancale	<b>FOR50</b>
Base in Film termoretraibile	<b>LDPE4</b>
Paraspigoli	<b>PAP22</b>
Pannello in truciolato	<b>FOR50</b>
Film termoretraibile	<b>LDPE4</b>
Carta in risme (pacchi)	<b>81</b>



#### **VK = Imballaggio rinforzato più paraspigoli, sfuso**

	Codice di classificazione Italia
Bancale	<b>FOR50</b>
Base in Film termoretraibile	<b>LDPE4</b>
Paraspigoli	<b>PAP22</b>
Pannello in truciolato	<b>FOR50</b>
Angolare	<b>PAP22</b>
Film termoretraibile	<b>LDPE4</b>



#### **VGK = Imballaggio rinforzato, reggiato, con paraspigoli, sfuso**

	Codice di classificazione Italia
Bancale	<b>FOR50</b>
Base in Film termoretraibile	<b>LDPE4</b>
Paraspigoli	<b>PAP22</b>
Pannello in truciolato	<b>FOR50</b>
Angolare	<b>PAP22</b>
Film termoretraibile	<b>LDPE4</b>
Nastratura (2 x trasversali + 2 x longitudinali)	<b>PET1</b>

# SPECIFICHE DI IMBALLAGGIO INCL. CODICE DI CLASSIFICAZIONE

## CARTA DECOR BOBINA



**Imballaggio RPM (Responsible Plastic management  
= Standard per la gestione Responsabile della plastica)  
- non pallettizzato**

Codice di classificazione Italia

Carta da pacchi rivestita in PE

**81**

Dischi di cartone ondulato

**PAP20**

Dischi rivestiti in PE

**81**



**ST = Imballaggio speciale con film termoretraibile  
(bobine per test di laboratorio)**

Codice di classificazione Italia

Carta da pacchi rivestita in PE

**81**

Pellicola Fustellata

**LDPE4**

Pannello in truciolato

**FOR50**

Film termoretraibile

**LDPE4**

Bancale

**FOR50**

# SPECIFICHE DI IMBALLAGGIO INCL. CODICE DI CLASSIFICAZIONE

## CARTA FINE BOBINA



### ST = Imballaggio standard

	Codice di classificazione Italia
Film termoretraibile	<b>LDPE4</b>
Cartone grigio/disco di cartone ondulato	<b>PAP21/PAP20</b>
Pellicola Fustellata	<b>LDPE4</b>
Bancale	<b>FOR50</b>



### ST = Imballaggio standard con carta da pacchi marrone (Dünndruck)

	Codice di classificazione Italia
Bancale	<b>FOR50</b>
Pellicola Fustellata	<b>LDPE4</b>
Dischi di cartone ondulato	<b>PAP20</b>
Film termoretraibile	<b>LDPE4</b>
Carta da pacchi rivestita in PE	<b>81</b>



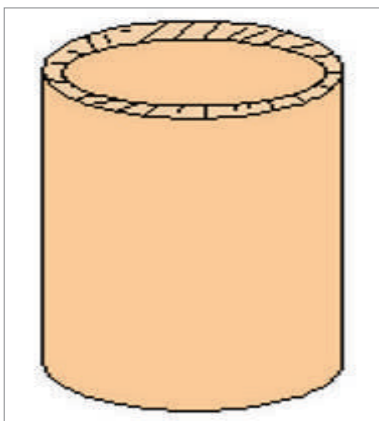
### V = Imballaggio rinforzato

	Codice di classificazione Italia
Film termoretraibile	<b>LDPE4</b>
Pannello in truciolato	<b>FOR50</b>
Pellicola Fustellata	<b>LDPE4</b>
Bancale	<b>FOR50</b>
Carta da pacchi rivestita in PE	<b>81</b>



## SPECIFICHE DI IMBALLAGGIO INCL. CODICE DI CLASSIFICAZIONE

### CARTA FINE BOBINA



**Imballaggio RPM (Responsible Plastic management = Standard per la gestione Responsabile della plastica) - non pallettizzato**

Codice di classificazione Italia

Dischi di cartone ondulato

**PAP20**

Dischi rivestiti in PE

**81**



**Imballaggio TW (Twist Wrapping = Avvolgimento a spirale) - RPM e pallet**

Codice di classificazione Italia

Carta da pacchi rivestita in PE

**81**

Dischi di cartone ondulato

**PAP20**

Bancale

**FOR50**





# SPECIFICHE DI IMBALLAGGIO INCL. CODICE DI CLASSIFICAZIONE

## CARTA FINE FORMATO



### ST = Imballaggio standard in risme e sfuso

	Codice di classificazione Italia
Bancale	<b>FOR50</b>
Base in Film termoretraibile	<b>LDPE4</b>
Cartone grigio	<b>PAP21</b>
Film termoretraibile	<b>LDPE4</b>
in risme: Carta in risme	<b>81</b>



### V = Imballaggio rinforzato in risme e sfuso

	Codice di classificazione Italia
Bancale	<b>FOR50</b>
Base in Film termoretraibile	<b>LDPE4</b>
Pannello in truciolato	<b>FOR50</b>
Film termoretraibile	<b>LDPE4</b>
in risme: Carta in risme	<b>81</b>



### VK = Imballaggio rinforzato e paraspigoli in risme e sfuso

	Codice di classificazione Italia
Bancale	<b>FOR50</b>
Base in Film termoretraibile	<b>LDPE4</b>
Paraspigoli	<b>PAP22</b>
Pannello in truciolato	<b>FOR50</b>
Film termoretraibile	<b>LDPE4</b>
in risme: Carta in risme	<b>81</b>



## SPECIFICHE DI IMBALLAGGIO INCL. CODICE DI CLASSIFICAZIONE

### CARTA FINE FORMATO



#### **VG = Imballaggio rinforzato, nastrato in risme e sfuso**

	Codice di classificazione Italia
Bancale	<b>FOR50</b>
Base in Film termoretraibile	<b>LDPE4</b>
Pannello in truciolato	<b>FOR50</b>
Nastratura	<b>PET1</b>
Film termoretraibile	<b>LDPE4</b>
in risme: Carta in risme	<b>81</b>



#### **VGK = Imballaggio rinforzato, nastrato e paraspigoli sfuso**

	Codice di classificazione Italia
Bancale	<b>FOR50</b>
Base in Film termoretraibile	<b>LDPE4</b>
Paraspigoli	<b>PAP22</b>
Pannello in truciolato	<b>FOR50</b>
Nastratura	<b>PET1</b>
Film termoretraibile	<b>LDPE4</b>



# SPECIFICHE DI IMBALLAGGIO INCL. CODICE DI CLASSIFICAZIONE

## CARTA FINE FORMATO



### **V = Imballaggio rinforzato in risme (PakoPharm® / PakoPrint)**

	Codice di classificazione Italia
Bancale	<b>FOR50</b>
Base in Film termoretraibile	<b>LDPE4</b>
Pannello in truciolato	<b>FOR50</b>
Film termoretraibile	<b>LDPE4</b>
in risme: Carta in risme	<b>81</b>



### **VG = Imballaggio rinforzato, nastrato in risme (PakoPharm® / PakoPrint)**

	Codice di classificazione Italia
Bancale	<b>FOR50</b>
Base in Film termoretraibile	<b>LDPE4</b>
Pannello in truciolato	<b>FOR50</b>
Nastratura	<b>PET1</b>
Film termoretraibile	<b>LDPE4</b>
in risme: Carta in risme	<b>81</b>



### **VK = Imballaggio rinforzato e paraspigoli in risme e sfuso (PakoPharm® / PakoPrint)**

	Codice di classificazione Italia
Bancale	<b>FOR50</b>
Base in Film termoretraibile	<b>LDPE4</b>
Paraspigoli	<b>PAP22</b>
Pannello in truciolato	<b>FOR50</b>
Film termoretraibile	<b>LDPE4</b>
in risme: Carta in risme	<b>81</b>



# SPECIFICHE DI IMBALLAGGIO INCL. CODICE DI CLASSIFICAZIONE

## CARTA FINE FORMATO



**VGK = Imballaggio rinforzato, reggiato,  
con paraspigoli in risme e sfuso  
(PakoPharm® / PakoPrint)**

	Codice di classificazione Italia
Bancale	<b>FOR50</b>
Base in Film termoretraibile	<b>LDPE4</b>
Paraspigoli	<b>PAP22</b>
Pannello in truciolato	<b>FOR50</b>
Nastratura	<b>PET1</b>
Film termoretraibile	<b>LDPE4</b>



## SPECIFICHE DI IMBALLAGGIO INCL. CODICE DI CLASSIFICAZIONE

### FLEXTECH BOBINA



**Imballaggio RPM (Responsible Plastic management = Standard per la gestione Responsabile della plastica) - non pallettizzato**

	Codice di classificazione Italia
Dischi rivestiti in PE	<b>81</b>
Dischi di cartone ondulato	<b>PAP20</b>
Carta da pacchi rivestita in PE	<b>81</b>



**Imballaggio TW (Twist Wrapping = Avvolgimento a spirale) - RPM e pallet**

	Codice di classificazione Italia
Dischi rivestiti in PE	<b>81</b>
Dischi di cartone ondulato	<b>PAP20</b>
Carta da pacchi rivestita in PE	<b>81</b>
Bancale	<b>FOR50</b>

**TWK = Imballaggio TWK (Twist Wrapping Kraft = Avvolgimento a Spirale con carta Kraft) piu pallet con pattini**  
analogo all'imbollaggio TW, ma su pallet con pattini



**ST = Imballaggio speciale con film termoretraibile (per bobine piccole)**

	Codice di classificazione Italia
Carta da pacchi rivestita in PE	<b>81</b>
Dischi intermedi	<b>PAP21</b>
Pellicola Fustellata	<b>LDPE4</b>
Pannello in truciolato	<b>FOR50</b>
Film termoretraibile	<b>LDPE4</b>
Bancale	<b>FOR50</b>

**STK = Imballaggio speciale con film termoretraibile (per bobine piccole) piu pallet con pattini**  
analogo a ST, ma su pallet con pattini



# SPECIFICHE DI IMBALLAGGIO INCL. CODICE DI CLASSIFICAZIONE

## FLEXTECH BOBINA

### **TWL = Imballaggio RPM su pallet**

	Codice di classificazione Italia
Dischi rivestiti in PE	<b>81</b>
Dischi di cartone ondulato	<b>PAP20</b>
Carta da pacchi rivestita in PE	<b>81</b>
Bancale	<b>FOR50</b>

### **TWLB = Imballaggio RPM su pallet con regge - solo per l'Italia**

	Codice di classificazione Italia
Dischi rivestiti in PE	<b>81</b>
Dischi di cartone ondulato	<b>PAP20</b>
Carta da pacchi rivestita in PE	<b>81</b>
Bancale	<b>FOR50</b>
Nastratura	<b>PET1</b>



## SPECIFICHE DI IMBALLAGGIO INCL. CODICE DI CLASSIFICAZIONE

### CARTA TERMICA BOBINA



**Imballaggio RPM (Responsible Plastic management = Standard per la gestione Responsabile della plastica) - non pallettizzato**

	Codice di classificazione Italia
Carta da pacchi rivestita in PE	<b>81</b>
Dischi di cartone ondulato	<b>PAP20</b>
Dischi rivestiti in PE	<b>81</b>



**Imballaggio TW (Twist Wrapping = Avvolgimento a spirale) - RPM e pallet**

	Codice di classificazione Italia
Carta da pacchi rivestita in PE	<b>81</b>
Dischi di cartone ondulato	<b>PAP20</b>
Dischi rivestiti in PE	<b>81</b>
Bancale	<b>FOR50</b>

**TWK = Imballaggio TWK (Twist Wrapping Kraft = Avvolgimento a Spirale con carta Kraft) piu pallet con pattini**

analogo all'imbollaggio TW, ma su pallet con pattini



**ST = Imballaggio speciale con film termoretraibile (per bobine piccole)**

	Codice di classificazione Italia
Carta da pacchi rivestita in PE	<b>81</b>
Dischi intermedi	<b>PAP21</b>
Pellicola Fustellata	<b>LDPE4</b>
Pannello in truciolato	<b>FOR50</b>
Film termoretraibile	<b>LDPE4</b>
Bancale	<b>FOR50</b>

**STK = Imballaggio speciale con film termoretraibile (per bobine piccole) piu pallet con pattini**

analogo a ST, ma su pallet con pattini